

3 マイコンメーターSがしゃ断した時の処置

警告

マイコンメーターSがしゃ断した場合、ガス漏れが考えられますので、十分に自然換気されるまで電気器具のスイッチを入れたり切ったり、コンセントの抜き差しを絶対にしないでください。漏れているガスに、引火、爆発する危険があります。



タバコの火、屋内の火気は、すべて消してください。

火気禁止

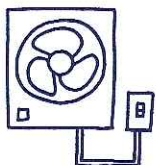


器具栓、ガス栓、を閉めてください。

必ず行なう



必ず行なう
窓や戸を開け、自然換気をしてください。



絶対に換気扇や電気器具などのコンセント等に触れないでください。

触れるな



必ず行なう

- ガスメーターのセキュリティ表示を確認して、しゃ断原因を調べてください。
- 原因不明の場合はLPガス販売店にお問い合わせください。

4 セキュリティー表示について

セキュリティ表示	主に考えられるしゃ断の原因	処置方法
	異常な過流量 ・ガス栓の誤開放 ・ゴム管の外れ	 ゴム管外れ ・ガス栓を閉める ・ゴム管をはめる ・漏れたガスを換気する
	長時間使用※ ・ガスの消し忘れ ・器具栓の不完全閉止	 消し忘れ ・消し忘れの器具栓を閉める
	地震 ・震度5以上の地震が発生 ・メーターに異常な衝撃	 地震 ・すべての器具栓、ガス栓を閉める
	警報器連動 ・ガス警報器の作動 ・不完全燃焼警報器 オプション機器の作動	 ガス漏れ ・すべての器具栓、ガス栓を閉める ・漏れたガスをはき出す
	ガス圧力低下 ・ガス管内の圧力が異常に低下	 ガス圧異常低下 ・すべての器具栓、ガス栓を閉める。 ・すぐにLPガス販売店へ、ご連絡ください。

※但し、ガスコンロ等をとる火で御使用の際には、消し忘れなどで異常に長い時間のガスが流れてもガスを遮断しない場合がありますので、十分に御注意願います。

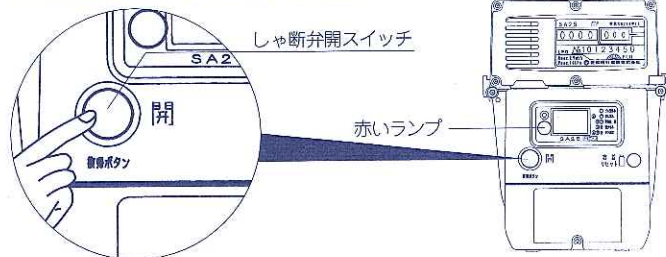
セキュリティ表示	主に考えられる警告表示の原因	処置方法
	微小漏れ ・配管、ゴム管からのわずかなガス漏れなど (約30日間わずかなガス漏れが続いたとき)	・すぐにLPガス販売店へご連絡ください。
	ガス圧異常 ・圧力調整器の故障など (ガスの圧力が正常でない疑いがあるとき)	遮断表示 A ガス止
	電池電圧低下 ・電池電圧の低下 (マイコンを動作させる電池が少なくなったとき) ※40日後に遮断して、ガスが使用できなくなります。	

上記にないセキュリティ表示の場合はLPガス販売店へ、ご連絡ください。

5 シャ断弁の開け方

セキュリティ表示部に「ガス止」マークが点灯しているときはメーターのシャ断弁でガスを止めています。シャ断弁を開けるときは下記の開操作をしてください。

1. ガス器具の器具栓やガス栓をすべて閉めてください。
*湯沸器などの口火(種火)も消してください。
2. メーター前面左側のシャ断弁開スイッチ(黒い部分)を約2秒間押し、赤いランプの点灯をご確認後、すぐに手を離してください。



3. セキュリティ表示の「ガス止」(液晶)が消え、「ABC」(液晶)と赤いランプが点滅しますのでご確認ください。
*「ABC」の組合せはシャ断理由によります。

4. 操作はこれで終了です。約1分間待ちます。この間にマイコンがガス漏れの有無を確認します。

5. 約1分後、「ABC」(液晶)と赤ランプが消えます。
*「ABC」の組合せはシャ断理由によります。



6. 元どおりガスが使えます。



安全確認中の約1分はガスを使用しないでください。ガスを使用するとマイコンがガス漏れと判断して再びガスを止めます。

*安全確認中に再びシャ断したときは、1.を確認して再度2.以降を行ってください。
上記の操作をしてもガスが使用できない場合はLPガス販売店へ、ご連絡ください。

復帰操作手順

6 その他の注意事項

⚠ 注意

マイコンメーターSに衝撃を与えないでください。

マイコンメーターSは精密な計量器および保安機器です。物をぶつけたりしないでください。故障の原因となります。



マイコンメーターSを分解、改造しないでください。

マイコンメーターSを分解や改造するとガス漏れ事故や故障の原因となり非常に危険です。



必ず行なう

ガス器具の買い替え、増設、取り外しの場合は必ずLPガス販売店へ、ご連絡ください。

7 オプションシステム

(詳細はLPガス販売店へ、お問い合わせください)

1 外部機器 (ガス警報器等)

マイコンメーターSはガス警報器や不完全燃焼警報器と接続でき、ガス漏れ等があった場合、それぞれの警報器から信号を受け、ガスを止めることができます。

種類	型式(代表型式)	種類	型式(代表型式)
ブザータイプ・ガス警報器	AG39	分離型ガス警報器	CS-610MSK
音声タイプ・ガス警報器	AG44		XH-610F

2 宅内操作器 (HS200)

ガスの異常使用によるマイコンメーターSがガスをシャ断した場合、宅内操作器と接続されていれば、屋内よりシャ断を復帰することができます。

3 集中監視システム

マイコンメーターSは電話回線と接続することにより24時間ガスの使用状況を監視する「集中監視システム」を利用することができます。このシステムを利用することにより万が一ガスの消し忘れ等があったとき、監視センターからマイコンメーターSのシャ断弁を働かせてガスを止めることができます。