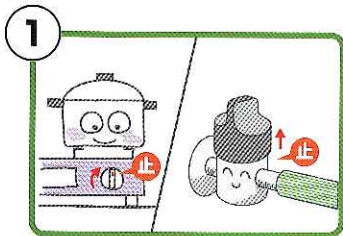
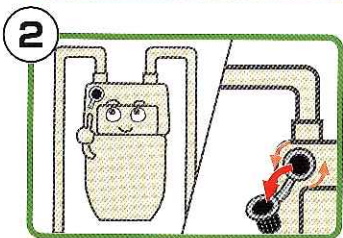


## 復帰の手順

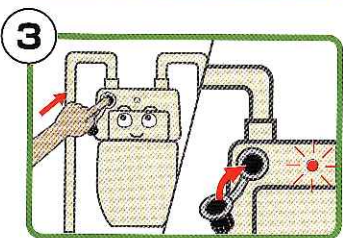
**警告** ガス臭いときは、以下の復帰操作を行わず、当社へご連絡ください。  
電気機器のスイッチなどには手を触れず、窓を開けて自然換気してください。



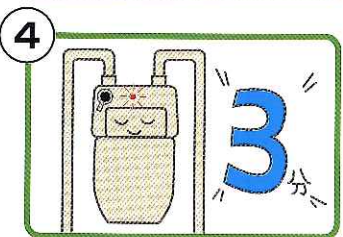
- ・機器の栓を閉じるか、運転スイッチを切り、すべてのガス機器を止める。
- ・屋外の機器も忘れずに。  
(使っていないガス栓は閉まっていることを確認)
- ・マイコンメーターの元栓は閉めない。



- ・復帰ボタンのキャップを外す。



- ・復帰ボタンを奥までしっかり押してから指を離す。  
(ボタンは元に戻り、一旦、赤ランプが点灯した後再び点滅)
- ・キャップを元に戻す。



- ・約3分待つ。  
(ガスの使用を3分間お待ちください。この間にガスもれがないか確認しています。)
- ・3分経過後に、再度マイコンメーターをご確認いただき、赤ランプの点滅が消えていれば、ガスが使えます。

**注意** 3分経過後も、ガスが止まったままで赤ランプが点滅している場合は、ガス機器の止め忘れやガスもれが考えられますので、もう一度ガス栓の閉め忘れやガス機器の止め忘れがないか確認してください。ガス栓の閉め忘れやガス機器の止め忘れなどがあつた場合は復帰の**手順1**に戻って操作してください。ガス栓の閉め忘れやガス機器の止め忘れなどが無い場合は復帰の**手順3**に戻って操作してください。

**警告** ガス栓の閉め忘れやガス機器の止め忘れがないのに復帰できない場合は、ガスもれが考えられますので当社へご連絡ください。

## 安全に正しくお使いいただくために

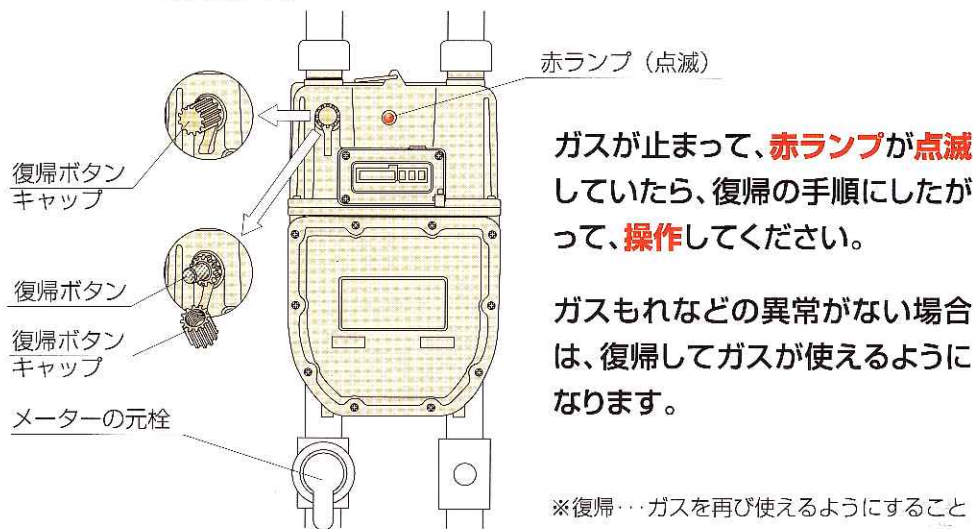
マイコンメーターを正しくお使いいただくために、ご使用者の皆様への危害や財産への損害を未然に防止するため、この手引にはいろいろな絵表示をしています。その表示と意味は次のようになっています。  
内容をよくご理解のうえ本文をお読みください。

絵表示	意味
<b>警告</b>	この表示を無視して誤った取扱いをすると、使用者が死亡または重傷を負う可能性が想定される場合を表しています。
<b>注意</b>	この表示を無視して誤った取扱いをすると、使用者が傷害を負う可能性が想定される場合、および物的損害のみの発生が想定される場合を表しています。

## マイコンメーターがガスをしゃ断した時の復帰方法とお願い

### ..... お願い .....

- 警告** ガスが使用できる状態で、赤ランプが点滅している場合は、ガスもれの疑いがありますので、当社へご連絡ください。
- 警告** ガスが止まって使用できない状態で、赤ランプが点滅している場合は、ガスもれの疑いがありますので、ガス臭くないか十分確認してください。ガス臭くないときは、復帰の手順にしたがって操作してください。なお、正常に復帰しない場合やガス臭いにおいが消えない場合、不明な点がある場合は、当社にご連絡ください。





# マイコンメーターのしゃ断・警報機能

## 異常使用状態

## 状態の表示方法

基本システム

オプションシステム

赤ランプで警報

メーターでガスをしゃ断

+

メーターに赤ランプで表示

1 微量のガスもれや口火連続使用など

流量センサー  
ガスの微量もれ

●長時間連続して微量のガスがもれていた場合

ピカピカピカピカピカピカ  
1.6秒  
連続して赤ランプが点滅します。

2 ゴム管外れやガス栓誤開放

流量センサー  
合計流量オーバー  
個別流量オーバー

●メーターの大きさにより定められたガスの流量を超えた場合  
●メーターの大きさに対して異常に大きな器具のガス流量がチェックされた場合

ピカピカピカ 4.8秒  
ピカピカピカ  
3回ずつ赤ランプが点滅します。(4.8秒間隔)

3 器具の消し忘れ

流量センサー  
継続使用时间オーバー

●異常に長時間連続してガスが流れている場合

【ご注意】お風呂の沸かし過ぎや、ナベが焦げるのを防止するものではありません。長い時間一定流量のガスが流れている場合に、ガスを止めるものです。

ピカピカ 4.8秒  
ピカピカ  
2回ずつ赤ランプが点滅します。

4 地震

感震器  
信号入力

●感震器から信号が入力された場合

ピカ 4.8秒  
ピカ 4.8秒  
ピカ  
1回ずつ赤ランプが点滅します。(4.8秒間隔)

5 ガスの圧力低下

圧カスイッチ  
信号入力

●圧カスイッチから信号が入力された場合

ピカ 4.8秒  
ピカ 4.8秒  
ピカ  
1回ずつ赤ランプが点滅します。(4.8秒間隔)

6 コンロなどの吹き消え

都市ガス警報器  
外部信号入力

●外部の都市ガス警報器、不完全燃焼警報器から信号が入力された場合

ピカ 4.8秒  
ピカ 4.8秒  
ピカ  
1回ずつ赤ランプが点滅します。(4.8秒間隔)

7 排気不良や排気設備の不備

不完全燃焼警報器  
外部信号入力

赤ランプで警報



メーターでしゃ断  
赤ランプで警報

